



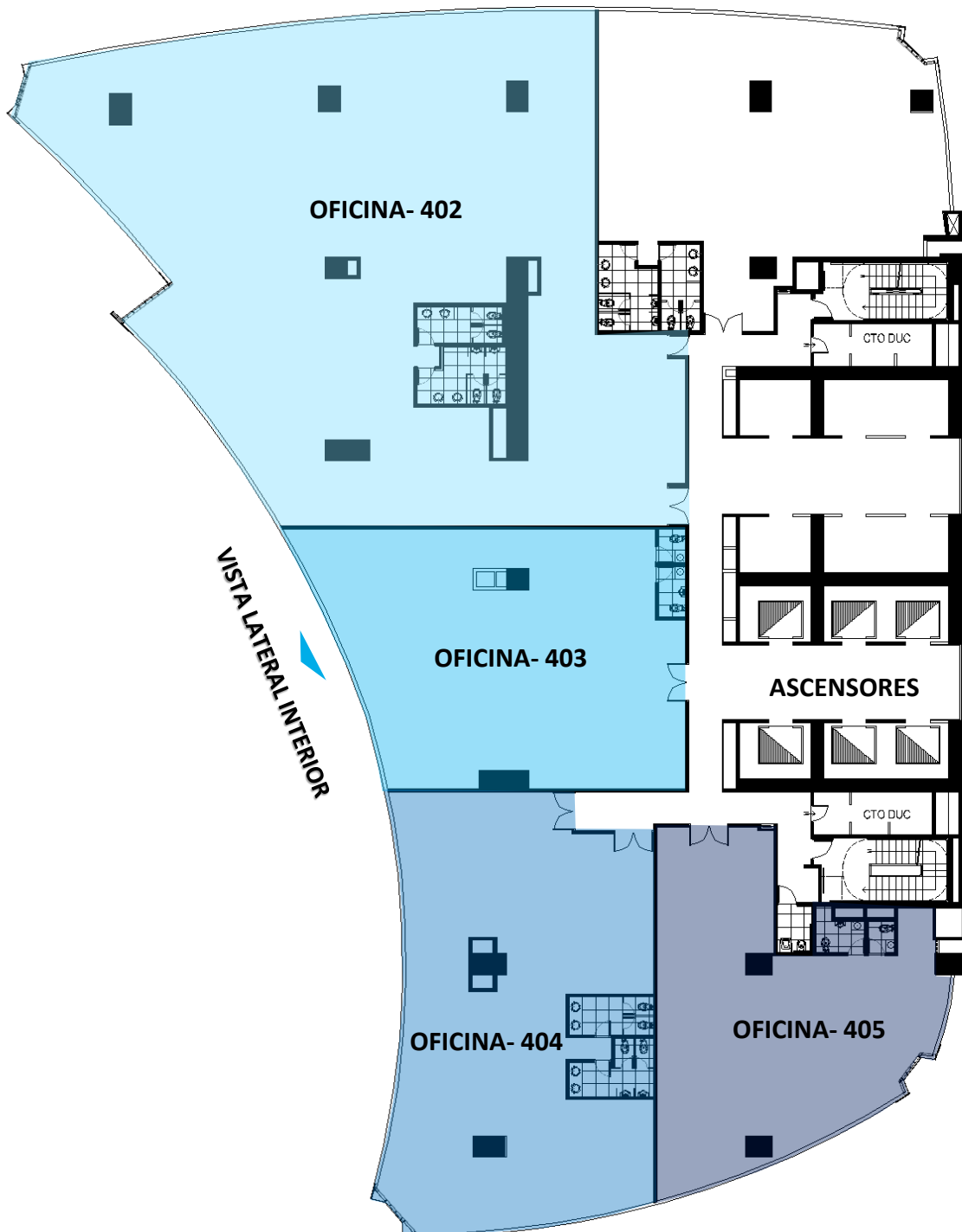
OFICINAS:

-  Paredes Pintadas
-  Iluminación natural
-  Vista externa Golf los inkas
-  Vista lateral interna
-  Salida para Sistema contra incendios
-  Salida para Sistema HVAC
-  Salida para comunicaciones
-  Tablero eléctrico
-  Núcleos de SSHH
-  Vidrio insulado
-  Control de acceso
-  Edificio sustentable

COMPLEJO: Conformado por 02 edificios Premium con base comercial, es el primer complejo con acceso a **Helipuerto habilitado**, tiene un sistema de **climatización centralizada** con equipos VRV, energía abastecida en media tensión con **Subestación eléctrica** para casos de emergencia, cuenta con **ascensores de ultima generación** y sistema de **automatización** y monitoreo. Además puedes disfrutar del pisco bar, gimnasio, comedor y play&care; áreas comunes totalmente habilitadas

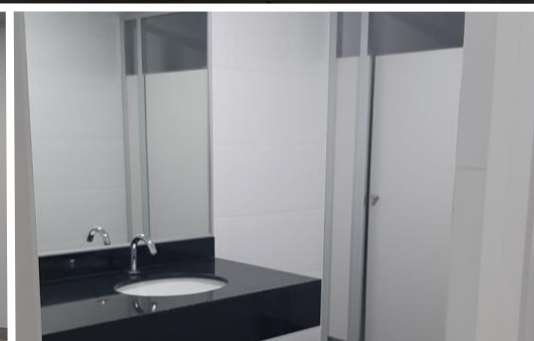
Trabaja en una ubicación privilegiada con soluciones modernas que te brindan toda la comodidad y seguridad que esperas.

VISTA GOLF LOS INKAS

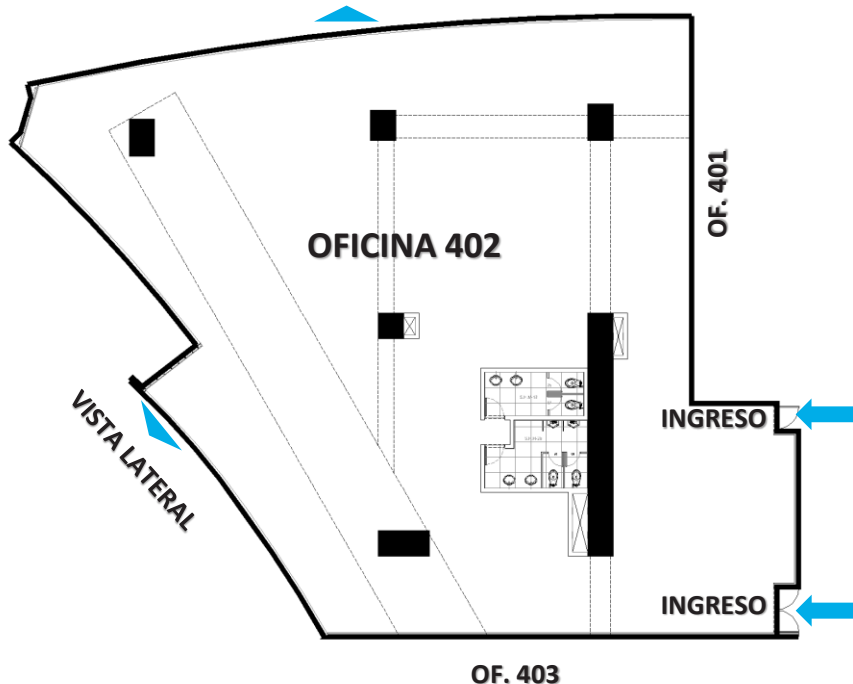


OFICINAS PISO 4

| INMUEBLE | OF 402 | OF 403 | OF 404 | OF 405 | TOTAL |
|-------------|----------|----------|----------|--------|-----------------|
| M2 OFICINA | 526.60 | 163.29 | 231.94 | 163.01 | 1,084.84 |
| EST. DOBLE | 3 und | 1 und | 2 und | 1 und | 7 und |
| EST. SIMPLE | 7 und | 3 und | 2 und | 2 und | 14 und |
| DEPOSITO | 25.53 m2 | 15.20 m2 | 17.77 m2 | | 58.50 m2 |



VISTA AL GOLF LOS INKAS



DATOS PRINCIPALES

- Distrito: Santiago de Surco
- Tipo: Oficina
- ID: 402-Torre del Golf
- Zonificación: Comercio Metropolitano (CM)
- Área: 526.60 m²
- Estacionamientos:
 - ✓ 9 und simples
 - ✓ 2 und dobles
- Depósito: 25.53 m²
- Estatus: Venta
- SSHH: 04 inodoros+ 04 lavamanos+ 02 urinarios
- Ubicación: Piso 4
- Vista:
 - ✓ Exterior: Golf los Inkas
 - ✓ Interior: Áreas circulación