

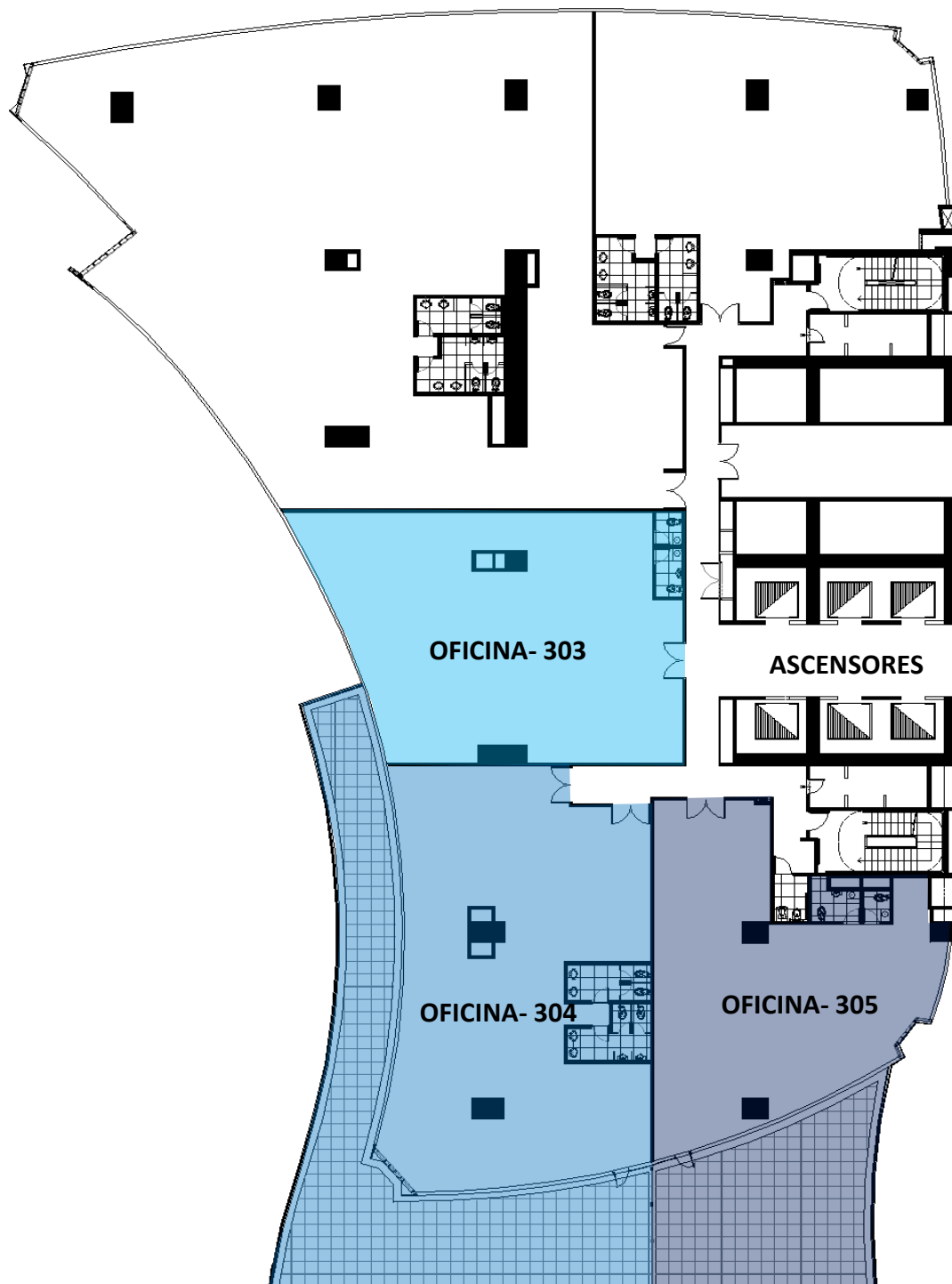


OFICINAS:

-  Paredes Pintadas
-  Iluminación natural
-  Vista externa Golf los inkas
-  Vista lateral interna
-  Salida para Sistema contra incendios
-  Salida para Sistema HVAC
-  Salida para comunicaciones
-  Tablero eléctrico
-  Núcleos de SSHH
-  Vidrio insulado
-  Control de acceso
-  Edificio sustentable

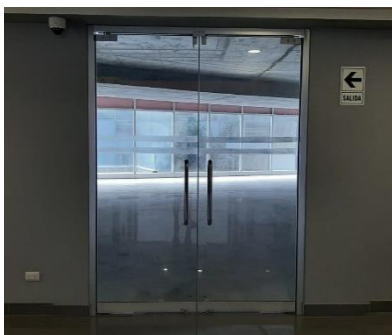
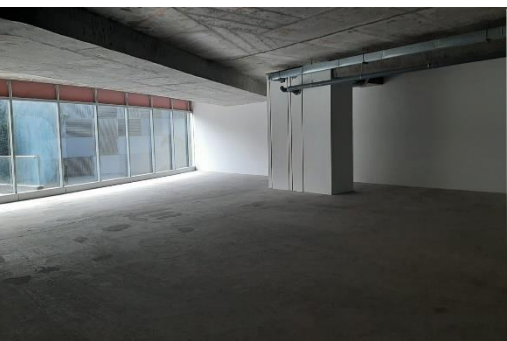
COMPLEJO: Conformado por 02 edificios Premium con base comercial, es el primer complejo con acceso a **Helipuerto habilitado**, tiene un sistema de **climatización centralizada** con equipos VRV, energía abastecida en media tensión con **Subestación eléctrica** para casos de emergencia, cuenta con **ascensores de ultima generación** y sistema de **automatización** y monitoreo. Además puedes disfrutar del pisco bar, gimnasio, comedor y play&care; áreas comunes totalmente habilitadas

Trabaja en una ubicación privilegiada con soluciones modernas que te brindan toda la comodidad y seguridad que esperas.



OFICINAS PISO 3

INMUEBLE	OF 303	OF 304	OF 305	TOTAL
M2 OFICINA	193.33	231.63	163.14	588.10
M2 TERRAZA		157.52	80.25	237.77
EST. DOBLE	1 und	1 und	1 und	3 und
EST. SIMPLE	3 und	4 und	2 und	9 und
DEPOSITO	15.39 m2	15.45 m2	13.69 m2	44.53 m2



DATOS PRINCIPALES

- Distrito: Santiago de Surco
- Tipo: Oficina
- ID: 303-Torre del Golf
- Zonificación: Comercio Metropolitano (CM)
- Área: 193.33 m²
- Estacionamientos:
 - ✓ 3 und simples
 - ✓ 1 und dobles
- Depósito: 15.39 m²
- Estatus: Venta
- SSHH: 02 inodoros+ 02 lavamanos+ 01 urinario.
- Ubicación: Piso 3
- Vista:
- ✓ Interior: Áreas circulación

