

OFICINAS:



Paredes Pintadas



Iluminación natural



Vista externa Golf los inkas



Vista lateral interna



Salida para Sistema contra incendios



Salida para Sistema HVAC



Salida para comunicaciones



Tablero eléctrico



Núcleos de SSHH



Vidrio insulado



Control de acceso



Edificio sustentable

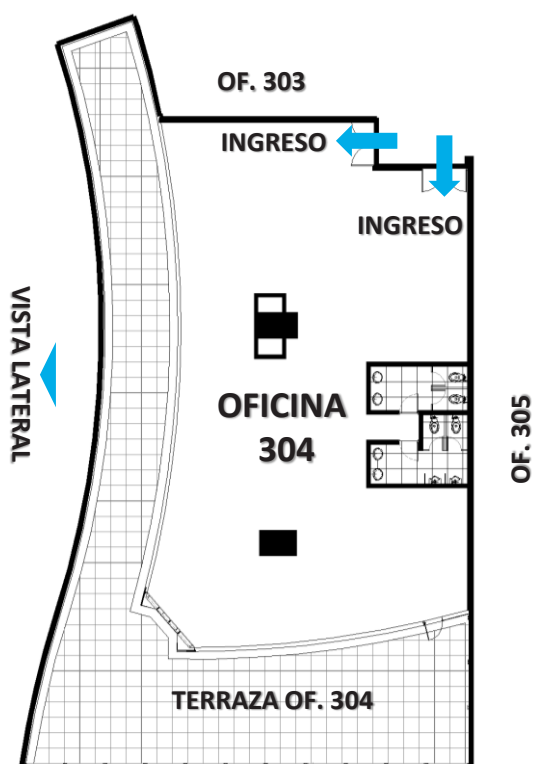
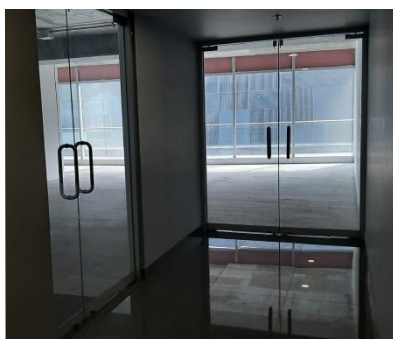
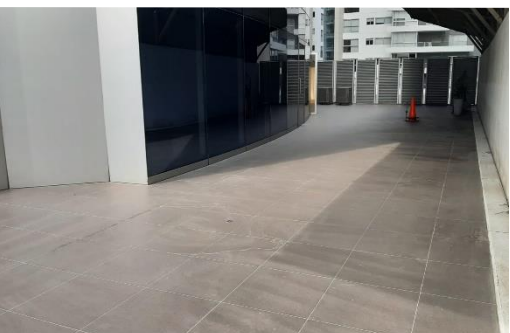
Trabaja en una ubicación privilegiada con soluciones modernas que te brindan toda la comodidad y seguridad que esperas.

COMPLEJO: Conformado por 02 edificios Premium con base comercial, es el primer complejo con acceso a **Helipuerto habilitado**, tiene un sistema de **climatización centralizada** con equipos VRV, energía abastecida en media tensión con **Subestación eléctrica** para casos de emergencia, cuenta con **ascensores de ultima generación** y sistema de **automatización** y monitoreo. Además puedes disfrutar del pisco bar, gimnasio, comedor y play&care; áreas comunes totalmente habilitadas



OFICINAS PISO 3

INMUEBLE	OF 303	OF 304	OF 305	TOTAL
M2 OFICINA	193.33	231.63	163.14	588.10
M2 TERRAZA		157.52	80.25	237.77
EST. DOBLE	1 und	1 und	1 und	3 und
EST. SIMPLE	3 und	4 und	2 und	9 und
DEPOSITO	15.39 m2	15.45 m2	13.69 m2	44.53 m2



DATOS PRINCIPALES

- Distrito: Santiago de Surco
- Tipo: Oficina
- ID: 304-Torre del Golf
- Zonificación: Comercio Metropolitano (CM)
- Área oficina: 231.63 m²
- Área terraza: 157.52 m²
- Estacionamientos:
 - ✓ 4 und simples
 - ✓ 1 und dobles
- Depósito: 15.45 m²
- Estatus: Venta
- SSHH: 04 inodoros+ 04 lavamanos+ 02 urinarios
- Ubicación: Piso 3
- Vista:
 - ✓ Interior: Áreas circulación